

# APARTMENT 45

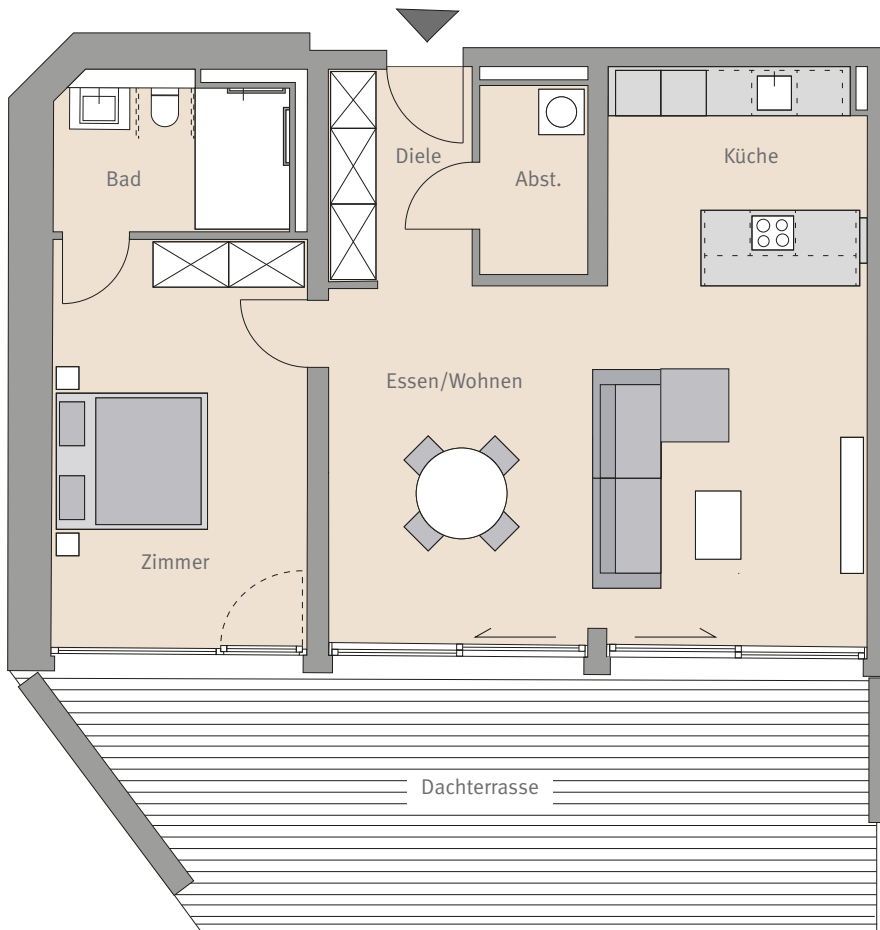
## 2-ZIMMERAPARTMENT

### GESCHOSSEBENE 6

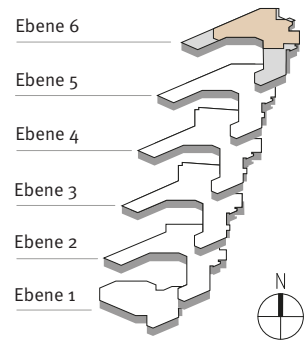


**RÖDERSTEIN**  
Residenzen

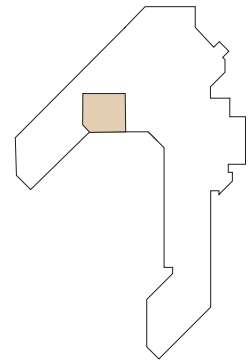
Komfortables Wohnen im Alter



### GESCHOSSPLAN



### GESCHOSSEBENE 6



### 2-ZIMMERAPARTMENT

Diele	5,46 m <sup>2</sup>
Abstellraum	3,58 m <sup>2</sup>
Essen/Wohnen	34,32 m <sup>2</sup>
Küche	9,81 m <sup>2</sup>
Zimmer	18,39 m <sup>2</sup>
Bad	6,15 m <sup>2</sup>
Dachterrasse (x2)	16,40 m <sup>2</sup>

**Wohnfläche gesamt 94,11 m<sup>2</sup>**

Sämtliche Flächenangaben sind ca.-Werte. Das dargestellte Mobiliar ist nicht Teil des Kaufgegenstandes. Die Küche ist im Kaufpreis enthalten. Die Darstellung von Küchengeräten und die Aufteilung des Küchenmobiliars ist unverbindlich. Die Darstellung und Aufteilung von Bodenbelägen ist unverbindlich. Die exakte Ausstattung entnehmen Sie bitte dem Kaufvertrag und der beigefügten aktuellen Baubeschreibung.

Bauherr:



Projektverwaltungsgesellschaft  
HORN 6 mbH & Co. KG

Projektverwaltungsgesellschaft  
Horn 6 mbH & Co. KG  
Siemensstraße 6  
65779 Kelkheim (Taunus)

Maßstab ca. 1:100

