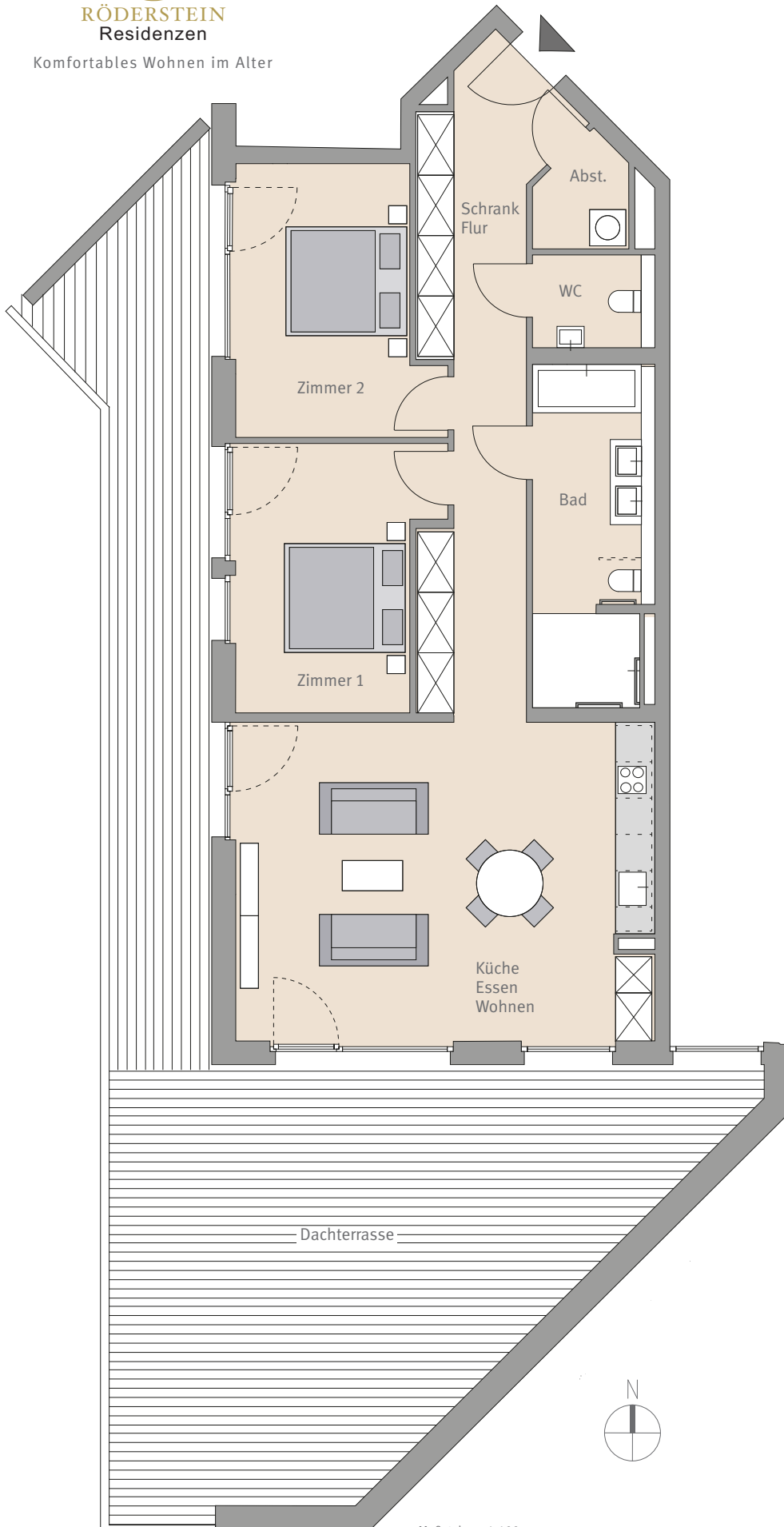




RÖDERSTEIN  
Residenzen

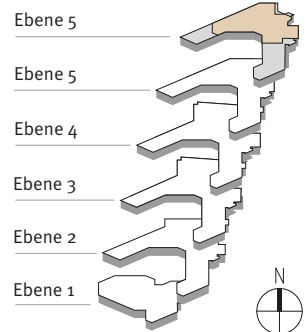
Komfortables Wohnen im Alter



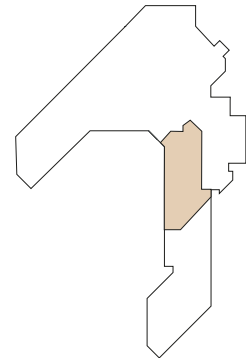
Maßstab ca. 1:100

## APARTMENT 47 3-ZIMMERAPARTMENT GESCHOSSEBENE 6

### GESCHOSSPLAN



### GESCHOSSEBENE 6



### 3-ZIMMERAPARTMENT

Schrank-Flur	19,03 m <sup>2</sup>
Abstellraum	2,53 m <sup>2</sup>
WC	3,03 m <sup>2</sup>
Küche/Essen/Wohnen	36,47 m <sup>2</sup>
Zimmer 1	13,89 m <sup>2</sup>
Zimmer 2	13,54 m <sup>2</sup>
Bad	10,65 m <sup>2</sup>
Dachterrasse (x2)	42,08 m <sup>2</sup>

**Wohnfläche gesamt 141,22 m<sup>2</sup>**

Sämtliche Flächenangaben sind ca.-Werte. Das dargestellte Mobiliar ist nicht Teil des Kaufgegenstandes. Die Küche ist im Kaufpreis enthalten. Die Darstellung von Küchengeräten und die Aufteilung des Küchenmobiliars ist unverbindlich. Die Darstellung und Aufteilung von Bodenbelägen ist unverbindlich. Die exakte Ausstattung entnehmen Sie bitte dem Kaufvertrag und der beigefügten aktuellen Baubeschreibung.

Bauherr:



Projektverwaltungsgesellschaft  
HORN 6 mbH & Co. KG

Projektverwaltungsgesellschaft Horn 6 mbH & Co. KG  
Siemensstraße 6, 65779 Kelkheim (Taunus)