

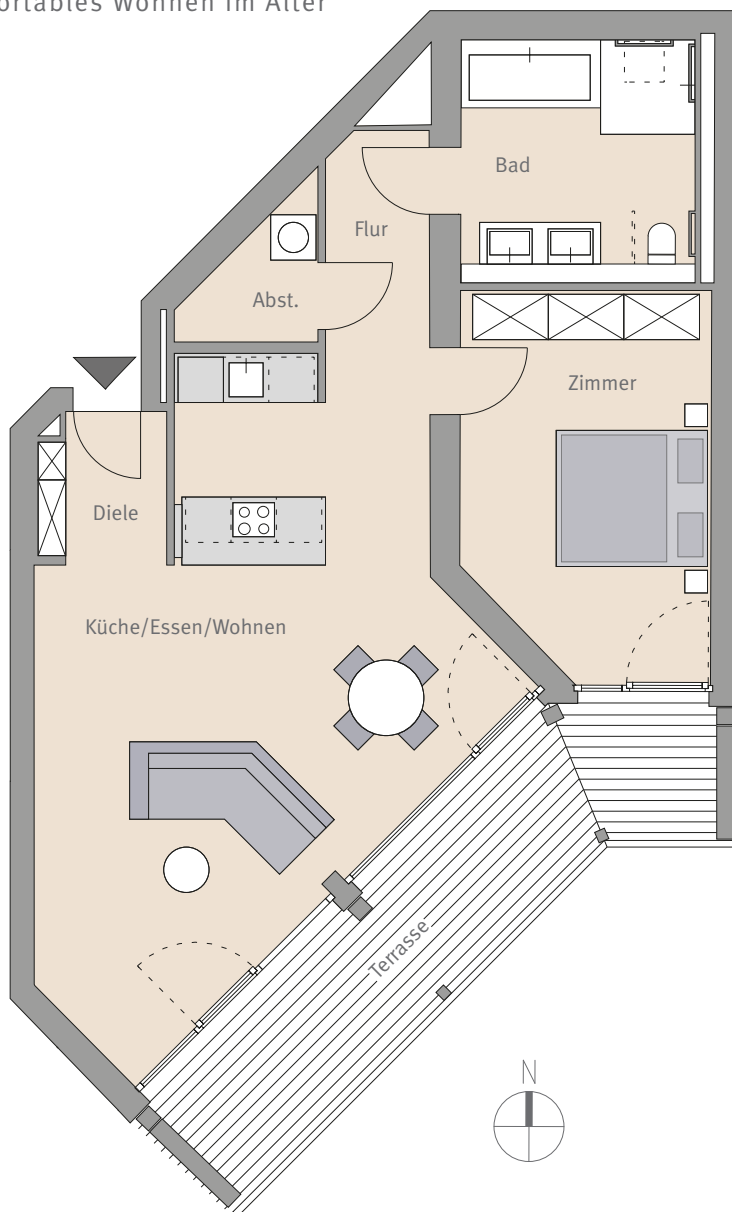
# APARTMENT 5 2-ZIMMERAPARTMENT

## GESCHOSSEBENE 2



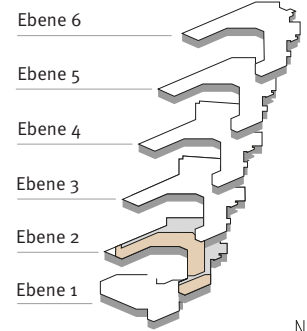
**RÖDERSTEIN**  
Residenzen

Komfortables Wohnen im Alter

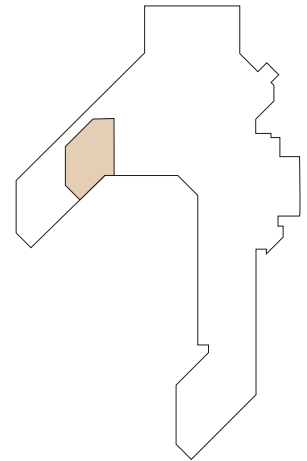


Maßstab ca. 1:100

## GESCHOSSPLAN



## GESCHOSSEBENE 2



## 2-ZIMMERAPARTMENT

Diele	3,36 m <sup>2</sup>
Küche/Essen/Wohnen	38,02 m <sup>2</sup>
Flur	4,89 m <sup>2</sup>
Abstellraum	2,67 m <sup>2</sup>
Zimmer	16,11 m <sup>2</sup>
Bad	9,77 m <sup>2</sup>
Terrasse (x2)	8,16 m <sup>2</sup>

**Wohnfläche gesamt 82,98 m<sup>2</sup>**

Sämtliche Flächenangaben sind ca.-Werte. Das dargestellte Mobiliar ist nicht Teil des Kaufgegenstandes. Die Küche ist im Kaufpreis enthalten. Die Darstellung von Küchengeräten und die Aufteilung des Küchenmobiliars ist unverbindlich. Die Darstellung und Aufteilung von Bodenbelägen ist unverbindlich. Die exakte Ausstattung entnehmen Sie bitte dem Kaufvertrag und der beigefügten aktuellen Baubeschreibung.

Bauherr:



Projektverwaltungsgesellschaft  
HORN 6 mbH & Co. KG

Projektverwaltungsgesellschaft  
Horn 6 mbH & Co. KG  
Siemensstraße 6  
65779 Kelkheim (Taunus)